



Gravure sur verre

La crème à graver

- La gravure s'effectue grâce à la crème à graver Etchall qui dépolit la surface du verre ou autre matière d'origine minérale.
- Le principe est d'utiliser un film adhésif de masquage préalablement découpé sur votre Silhouette Cameo pour masquer les parties de l'objet à laisser intactes, avant d'appliquer la crème à graver.
- Les parties découpées du masque, exposées à la crème à graver, vont alors être chimiquement creusées et dépolies.
- Il suffira ensuite de retirer l'adhésif et de bien rincer l'objet.



Matériel nécessaire





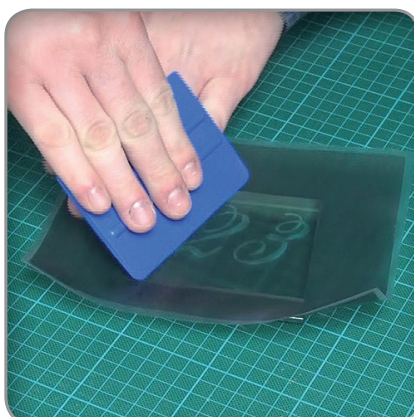
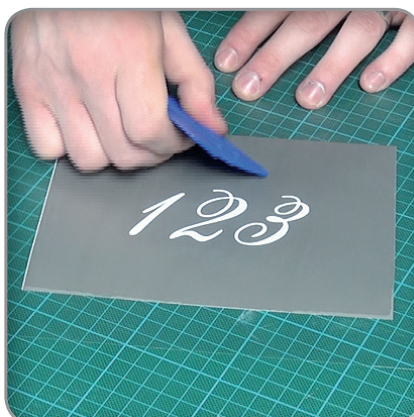
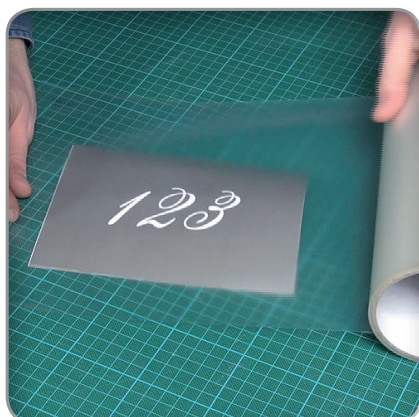
1) La découpe du masque

- La découpe de l'adhésif de masquage pour pochoir s'effectue sur votre Silhouette depuis votre logiciel SilhouetteStudio.
- Le pochoir se découpe en sens lecture, sauf si vous désirez graver l'arrière de l'objet en verre pour une vision en transparence à travers le verre.
- Ajustez les réglages de découpe : sortie de lame position 2 / Force 8. Réglez la force de découpe pour découper à mi-chair : la lame doit couper le film pochoir mais pas la dorsale en papier.
- L'emploi de la feuille de transport est inutile puisque le film pochoir possède sa propre dorsale.
- Laissez une surface suffisante autour du visuel pour pouvoir recouvrir ensuite l'objet à graver.

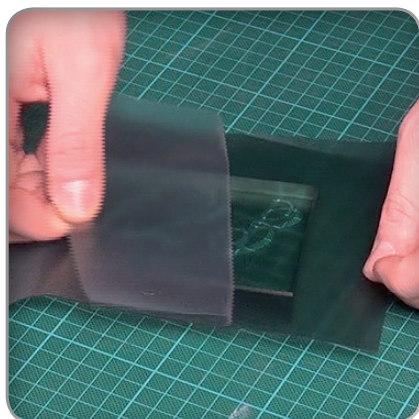


2) La préparation du montage

- Après la découpe, échenillez le visuel : retirez les parties que vous voulez graver sur l'objet. Utilisez la pince à écheniller pour faciliter le travail.
- Recouvrez ensuite avec la *tape* transfert, côté collant sur le visuel.
- Marouflez soigneusement à l'aide de la raclette.
- Séparez l'ensemble de la dorsale papier.

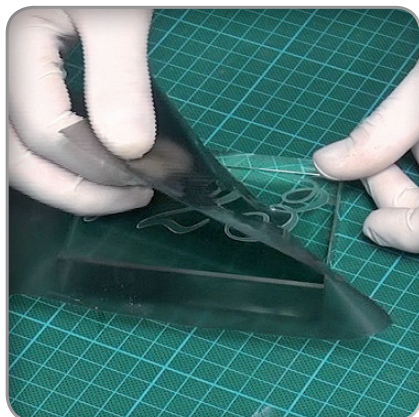
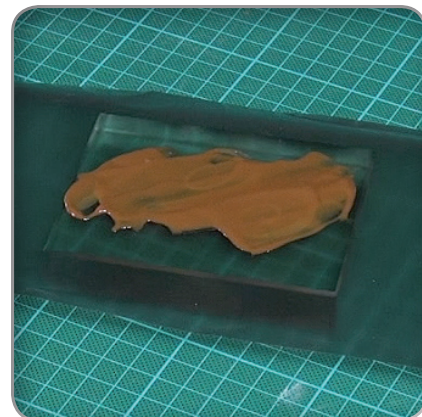
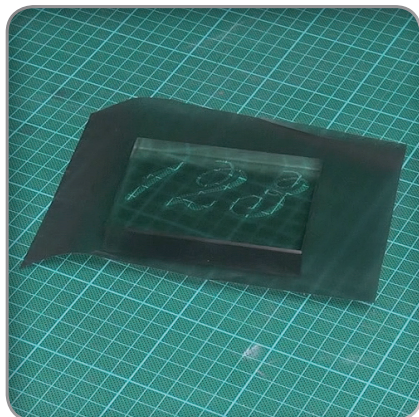


- Positionnez le montage sur l'objet en verre à personnaliser.
- Le masque légèrement transparent permet un positionnement précis.
- Marouflez soigneusement à l'aide de la raclette.



3) L'application de la crème à graver

- Retirez le Tape transfert. L'adhésif de masquage doit rester collé à l'objet.
- Vérifiez que l'objet soit totalement protégé par l'adhésif. Au besoin, ajoutez des caches fixés avec du ruban adhésif.
- A l'aide de la spatule, étalez la crème sur les parties non masquées. **PORTEZ DES GANTS DE PROTECTION.**
- Appliquez une couche régulière suffisamment épaisse puis laissez agir 5 à 15 minutes.
- *Note : la crème Etchall prend une couleur marron au contact de l'air, par oxydation. Cela ne lui enlève en rien ses propriétés.*



4) L'étape finale

- Après 5 à 15 minutes, retirez la crème et essuyez soigneusement à l'aide d'un chiffon sec.
- Une fois l'excédent de crème éliminé, retirez l'adhésif de masquage.
- Rincez abondamment à l'eau claire.
- Votre gravure est terminée !

