

GRAPHTEC

FC8000-60/75/100/130/160

La gamme FC8000

| Spécifications | FC8000-60 | FC8000-75 | FC8000-100 | FC8000-130 | FC8000-160 |
|--|---|----------------------|----------------------|----------------------|----------------------|
| CPU | 32-Bit | | | | |
| Configuration | Servo moteur numérique - Entraînement par micro-traction MicroGritroll™ | | | | |
| Surface de découpe Max (mode étendu) | 610 mm | 762 mm | 1067 mm | 1372 mm | 1626 mm |
| Largeur de film compatible | Max. | 770 mm | 920 mm | 1224 mm | 1850 mm |
| | Min. | 50 mm | | | |
| Massicot automatique (largeur maxi) | 734 mm | 886 mm | 1191 mm | 1496 mm | 1750 mm |
| Vitesse de découpe maxi | 1485 mm / sec, à 45° | | | | |
| Accélération max. | 4.0 G (39,2 m/s²) | | | | |
| Force de découpe paramétrable | 20 g à 600 g (0,196 N à 5,88 N) en 48 pas | | | | |
| Taille mini. des caractères | 3 mm police alphanumérique Helvetica med. | | | | |
| Résolution mécanique | 0,005 mm | | | | |
| Pas adressable | GP-GL : 0,1 / 0,05 / 0,025 / 0,01 mm, HP-GL™ : 0,025 mm | | | | |
| Reproductibilité* | Max. 0,1 mm / 2 m | | | | |
| Outils | Support 1: lame, stylo et outil à poncif; Second porte-stylo en option | | | | |
| Types de lames | Acier rapide (0,9 mm ou 1,5 mm), Saphir (1,5 mm) | | | | |
| Types de stylos | Pointe feutre à base eau, pointe bille à base huile | | | | |
| Types d'outil à poncif | PPA33-TP12, (diamètre 1,2mm) | | | | |
| Types de film | Vynyle adhésif, film fluorescent, film réfléchissant, Rubylith™ (film inactinique), film protecteur pour le vitrage, masque de sablage (jusqu'à 1 mm d'épaisseur), etc... | | | | |
| Papier compatible pour le poncif | Papier ordinaire de 0,06 à 0,13 mm d'épaisseur | | | | |
| Interfaces | RS-232C / USB2.0 Option:Ethernet (10 BASE-T / 100 BASE-TX) | | | | |
| Mémoire tampon | 2 MB | | | | |
| Langage graphique | GP-GL / HP-GL™** | | | | |
| Afficheur | LCD rétro-éclairé de 76 mm | | | | |
| Alimentation | 100-240 VAC/50-60 Hz (commutation automatique) | | | | |
| Consommation | 160 VA max. | | | | |
| Conditions d'utilisation | Température: +10° C à +35° C | | | | |
| | Humidité: 35 % à 75 % (sans condensation) | | | | |
| Conditions d'utilisation optimales | Température: +16° C à +32° C | | | | |
| | Humidité: 35 % à 70 % (sans condensation) | | | | |
| Dimensions hors tout (L x P x H) piètement inclus ³ | 1128 x 715 x 1219 mm | 1278 x 715 x 1219 mm | 1578 x 715 x 1219 mm | 1878 x 715 x 1219 mm | 2138 x 715 x 1219 mm |
| | | | | | |
| Poids avec le piètement | 38 kg | 42 kg | 46 kg | 54 kg | 59 kg |
| Systèmes compatibles | Windows 2000 / Windows XP / Windows Vista Macintosh OS 10.2 ou plus | | | | |
| Certifications | UL, cUL, CE, RoHS, China RoHS | | | | |

| Options | Référence | Spécifications |
|---------|-----------|--|
| | RSK0020 | Porte rouleau supplémentaire pour FC8000-60 |
| | RSK0021 | Porte rouleau supplémentaire pour FC8000-75 |
| | RSK0022 | Porte rouleau supplémentaire pour FC8000-100 |
| | RSK0023 | Porte rouleau supplémentaire pour FC8000-130 |
| | RSK0024 | Porte rouleau supplémentaire pour FC8000-160 |
| | ECK009-K | Second porte-outil (option montage usine) |
| | OPH-A21 | Flasques pour FC8000 |
| | OPH-A23 | Interface réseau (option montage usine) |

*1 Dépend des conditions d'utilisation.

**2 HP-GL™ est une marque déposée de Hewlett-Packard Company.

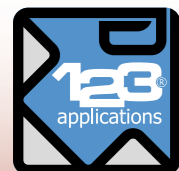
**3 Tolérance : +/- 5 mm.

Accessoires standard

- Cordon secteur
- Cable USB
- CD-ROM contenant: manuel d'utilisation (pdf) et les plug-in Windows et Macintosh
- Manuels "Configuration" et précautions d'emploi
- Porte-outil (PHP32-CB09N)
- Stylo pointe feutre à base d'eau
- Lame (CB09UA-1)
- Piètement
- Porte-rouleau
- Panier de réception

| Article | Référence | Caractéristiques |
|--|---------------|--|
| Lames de découpe | CB09U-5 | Lame en acier rapide Ø 0,9 mm avec ressort |
| | CB15U-5 | Lame en acier rapide Ø 1,5 mm |
| | CB15U-5SP | Lame en acier rapide Ø 1,5 mm avec ressort |
| | CB15UB-K30-5 | Lame en acier rapide Ø 1,5 mm - 30° |
| | CB15U-K30-5SP | Lame en acier rapide Ø 1,5 mm - 30° avec ressort |
| Porte-outil | PHP32-CB09N | Porte-outil plastique pour lame Ø 0,9mm |
| | PHP32-CB15N | Porte-outil plastique pour lame Ø 1,5mm |
| | PHP31-CB09 | Porte-outil métallique pour lame Ø 0,9 mm |
| | PHP31-CB15 | Porte-outil métallique pour lame Ø 1,5 mm |
| | PHP31-CB15B1 | Porte-outil métallique pour lame avec ressort Ø 1,5 mm |
| Plumes feutre (à base d'eau) | KF550-S1 | 2 x noir, 1 x rouge, 1 x bleu, 1 x vert |
| | KF551-RD | 5 x rouge |
| | KF552-BK | 5 x noir |
| | KF555-BL | 5 x bleu |
| | KF556-GR | 5 x vert |
| Plumes à pointe bille (à base d'huile) | KB140-S1 | 2 x noir, 1 x rouge, 1 x bleu, 1 x vert |
| | KB141-RD | 5 x rouge |
| | KB142-BK | 5 x noir |
| | KB145-BL | 5 x bleu |
| | KB146-GR | 5 x vert |
| Porte-stylo pour mines KB14X-XX | PHP31-BALL | Porte-stylo |
| Lame de massicot | CT01H | Standard |
| Outil à poncif | CT02U | Haute longévité |
| | PPA33-TP12 | Diamètre 1,2 mm |

Toutes les marques déposées ou enregistrées des logiciels et matériels cités dans ce document sont la seule propriété des sociétés correspondantes. Spécifications sujettes à modifications sans préavis - Données non contractuelles.



123 Applications

9 & 10, rue de Paradis, 75010 Paris
 tél : 01 47 70 17 65
 fax : 01 48 24 21 03
 info@123applications.fr

Site E-commerce :



www.123applications.com



EP020806 Vol.1

Robuste, précise et performante

Une force de découpe de 600 gf
 Pour pouvoir découper une large gamme de matières.

Une vitesse de découpe de 1485 mm/s
 Vous réaliserez votre travail en un temps record.

Un système d'entraînement fiable
 La structure renforcée du châssis associée aux galets presseurs dont la pression est ajustable sur 3 niveaux, ainsi que le panier de réception livré en standard garantissent un défilement fiable.

Un choix parmi 5 formats
 Choisissez le juste format.
 610mm, 760mm, 1060mm, 1370 mm ou 1620mm.

Simplicité d'utilisation
 Le contrôleur de découpe permet de piloter le FC8000 directement à partir du PC.
 L'afficheur LCD vous propose des icônes pour un dialogue interactif avec le clavier.
 Nouveau système de repère ARMS innovant.



LES NOUVEAUX PLOTTERS GRAPHTEC FC8000

Des performances exceptionnelles, de nouvelles fonctions et toujours la m

5 modèles au choix pour répondre à votre propre besoin.

Une force de découpe de 600 gf.

Permet de découper une large gamme de matériaux.

Une vitesse de découpe de 1485mm/s.

La plus rapide de sa catégorie pour plus de productivité.

Un défilement fiable sur les longueurs.

La structure renforcée du châssis associée aux nouveaux galets presseurs dont la pression est ajustable à 3 niveaux, ainsi que le panier de réception livré en standard garantissent un défilement fiable.

Large gamme de formats.

Choisissez le format correspondant à vos applications 610mm, 762mm, 1067mm, 1372 mm ou 1626mm.



Grand écran LCD

L'affichage par icônes des fonctions permet de naviguer facilement dans les menus interactifs. De plus d'un seul coup d'oeil tous les paramètres de découpe peuvent être vérifiés.

Nouveau clavier

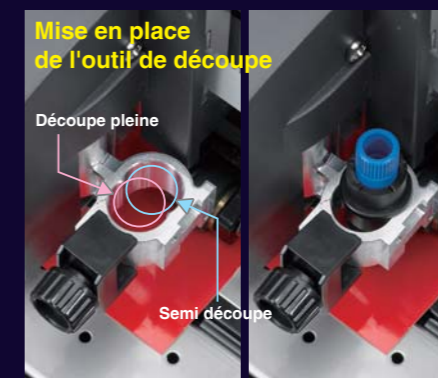
- Menus interactifs
- Menus par icônes
- Touche massicot
- Touches de positionnement rapide



Pression des galets ajustable

Selon les matières utilisées, le FC8000 vous permet de choisir entre 3 pressions de galets d'entraînement pour une avance performante du média.

*Les modèles 60 et 75 sont exclus. Pour les modèles 100, 130 et 160 les galets des deux extrémités ont deux niveaux de pressions réglables.



Mise en place de l'outil de découpe

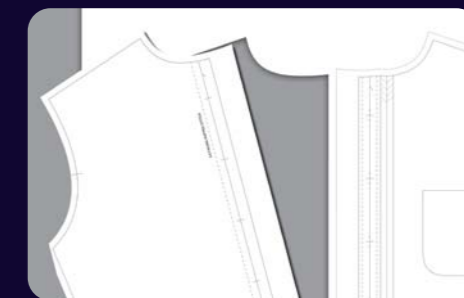
Découpe pleine

Semi découpe

Découpe pleine et semi découpe

La fonction découpe pleine permet la découpe du support. Vous pouvez alors facilement découper vos planches de stickers.

De nombreuses possibilités de diversification en découpe

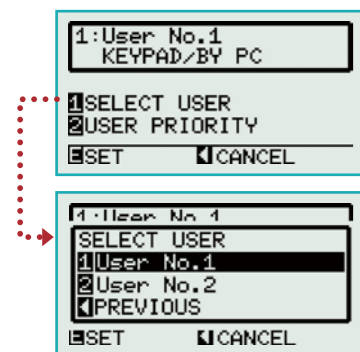


Habillement

Découpe de patrons en papier.

Fonctions performantes pour plus de productivité et des applications variées

Double Configuration



Deux configurations utilisateur avec chacune 8 conditions de découpe sont sauvegardées.

- L'utilisateur accède à sa configuration par le clavier.
- La configuration effectuée via le PC est affichée comme un utilisateur.
- La PRIORITE UTILISATEUR peut être réglée par le clavier ou par le PC.

Paramètres FC8000

- Outil
- Force de découpe
- Vitesse
- Accélération
- Pointillés
- Numéro d'outil
- Contrôle tangentiel
- Correction des distances

Utilisable comme 2 machines distinctes

Deux utilisateurs se partagent le traceur.

Chaque utilisateur sélectionne les paramètres de découpe dont il a besoin sans affecter les paramètres des autres utilisateurs.



Plusieurs types de matières sont utilisés.

Configuration rapide des paramètres de découpe correspondant à chaque type de matière utilisée.



Différents logiciels de découpe pilotent la machine avec un langage différent.

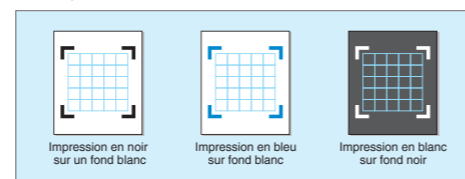
Le traceur de découpe s'adapte instantanément au logiciel utilisé.



ARMS4.0

Nouvelle fonction Ajustement automatique du contraste ARMS

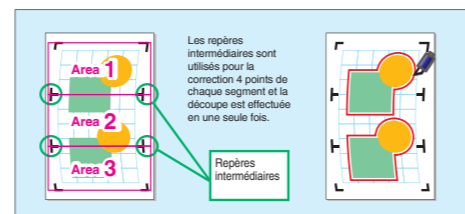
Le nouveau système mémorise les couleurs du fond et des repères permettant ainsi la lecture de repères sur des fonds colorés (un certain contraste est cependant nécessaire, bien entendu).



*Various combination of colors may not be able to read.

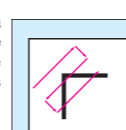
ORIGINAL Segmentation des formats

Le FC8000 peut lire en continu des repères positionnés à une distance définie dans le sens de défilement. Cette fonction corrige les distorsions pour chaque segmentation représentée par les repères, il est donc possible de détourner régulièrement des images sur de longues pages.



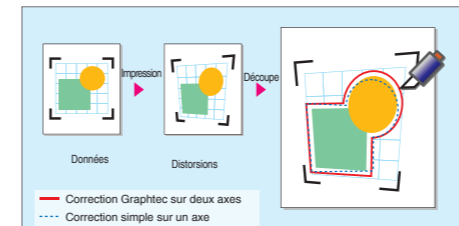
auto Détection automatique des repères

Il n'est pas nécessaire de déplacer le capteur manuellement dans une zone spécifique, le premier repère est détecté automatiquement. Cette fonction réduit les temps de procédure et donc de production.



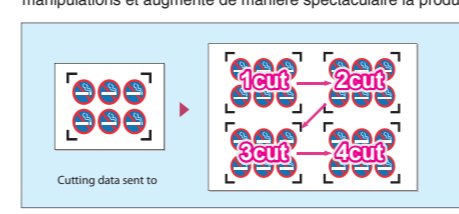
ORIGINAL Alignement 4-points

Le système d'alignement 4 points procède à l'ajustement des distances et aux corrections sur les axes X et Y. Ce système est plus précis dans les opérations de découpe des impressions laminées ou non.



Multi-pages

Le FC8000 détecte séquentiellement chaque groupe de repères pour des opérations de détourage en continu lors de copies multiple d'une page sur le support d'impression. Cette nouvelle fonction diminue les manipulations et augmente de manière spectaculaire la productivité.



Logiciel de support de l'ARMS

Les applications livrées en standard contrôlent les fonctions de l'ARMS. Le contrôle du système ARMS, de la taille des repères et des distances simplifient les opérations de détourage.

- Cutting Master 2
- Plotter Controller

Un logiciel de qualité est livré en standard à améliorer la productivité et l'efficacité

Contrôleur de découpe

Le contrôleur permet de paramétrer le traceur à partir du PC.

On peut ainsi définir jusqu'à 100 conditions de découpe et les stocker dans un fichier. Réciproquement, les conditions de découpe définies au clavier du plotter peuvent être lues par le contrôleur.

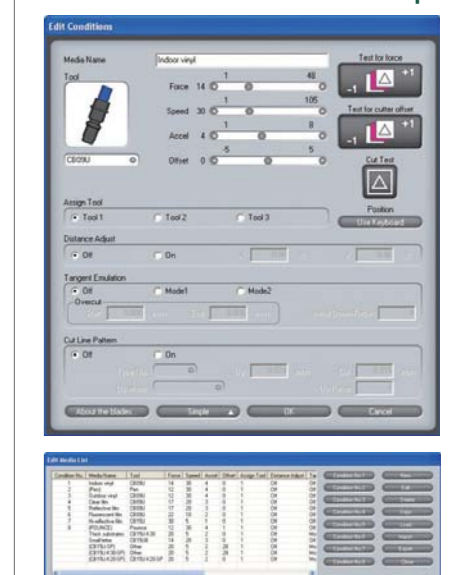
On peut les éditer et les réexpédier vers le plotter.

De plus, on peut stocker dans un fichier les messages d'erreur et les conditions d'utilisation en provenance du plotter.

Système compatible Windows 2000, XP, Vista



Paramétrer les conditions de découpe



On peut stocker différentes conditions de découpe. Une fois stockées, il suffit de sélectionner la condition optimale dans le tableau.